

Boletim Emprego OECON-CICBG, Número 48, Julho de 2024
Dados de Maio de 2024

Redução de 183 postos de trabalho em Bento Gonçalves em maio especialmente afetada pelos efeitos da tragédia climática: serviços de alojamento e de alimentação apresentaram os maiores saldos negativos

As tabelas, quadros e gráficos a seguir apresentam informações relativas à geração de empregos formais e MEIs considerando o mês de maio de 2024, a partir dos dados do Novo Caged e do Sinac, com enfoque em Bento Gonçalves.

Tabela 1 – Perspectiva Global na Geração de Empregos Formais

Nível	Setor	Saldo de Empregos Mai./24	Saldo de Empregos Acum./24	Var. % Acum. 24/ Acum. 23
Brasil	Agropecuária	19.836	45.888	-23,9%
	Indústria	18.145	209.575	69,2%
	Construção	18.149	159.203	7,1%
	Comércio	6.375	50.374	-249,9%
	Serviços	69.309	623.920	18,4%
	Total	131.811	1.088.955	24,5%
Rio Grande do Sul	Agropecuária	-4.318	1.218	68,0%
	Indústria	-6.586	22.652	-5,1%
	Construção	-1.530	3.493	135,7%
	Comércio	-5.520	-1.259	-151,5%
	Serviços	-4.226	21.021	-15,8%
	Total	-22.180	47.125	-11,9%
Bento Gonçalves	Agropecuária	-3	-8	100,0%
	Indústria	-47	723	90,8%
	Construção	37	185	198,4%
	Comércio	-35	68	51,1%
	Serviços	-135	293	-31,2%
	Total	-183	1.261	38,9%
Posição de Bento nos municípios do RS (ranking do saldo)		-	7ª	-

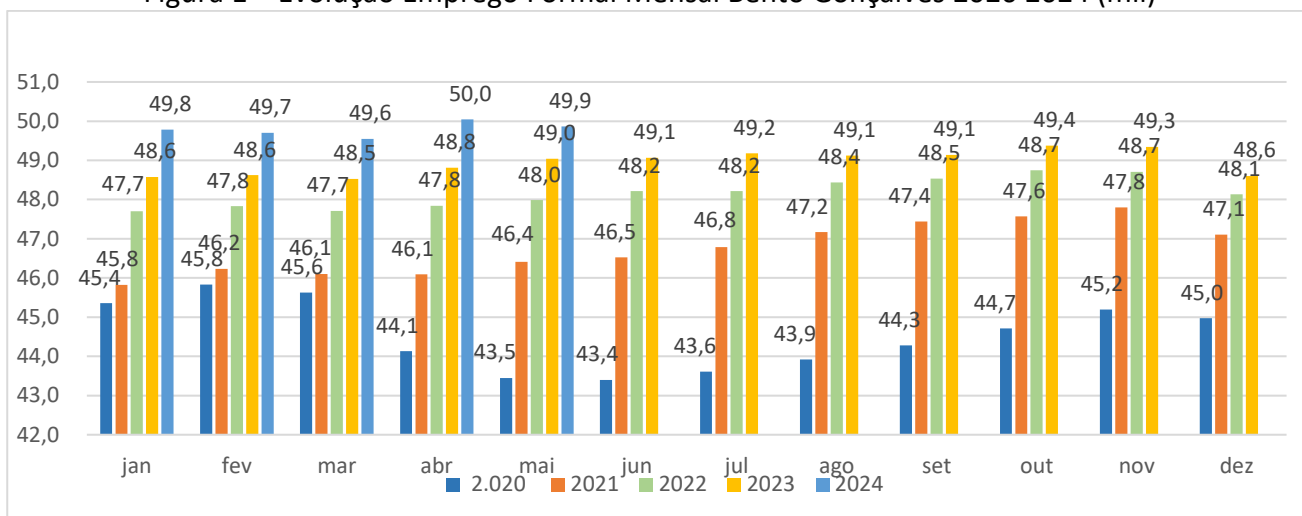
Fonte: Novo Caged

Tabela 2 – Destaques nos Setores em B. Gonçalves (Saldos Positivos e Negativos)–Mai

Setor	Destaques com Saldos Positivos	Destaques com Saldos Negativos
Agropecuária	-	Apoio à Agricultura e Pecuária (-1), Horticultura e Fruticultura (-1), Produção Lavouras Temporárias (-1)
Indústria	Máquinas Equipamentos (+18), Produtos Alimentícios (+17), Aparelhos Elétricos (+5)	Artefatos de Couro (-17), Produtos de Metal (-16), Borracha e Plástico (-16)
Construção	Serviços Especializados p/ Construção (+15), Construção de Edifícios (+12), Obras de Infraestrutura (+10)	-
Comércio	Eletrônica (+6), Mercadorias em Geral, predominando Alimentos (+4), Cosméticos (+3)	Vestuário e Acessórios (-10), Outros Artigos de Uso Doméstico (-7), Produtos Farmacêuticos (-6), Supermercados (-6)
Serviços	Outras Atividades Profissionais, Científicas e Técnicas (+8), Recreação e Lazer (+8), Atividades Jurídicas e Contábeis (+6)	Alojamento (-78), Alimentação (-31), Educação (-23)

Tabela 3 – Destaques nos Setores em B. Gonçalves (Saldos Positivos e Negativos)-Acum

Setor	Destaques com Saldos Positivos	Destaques com Saldos Negativos
Agropecuária	Apoio à Agricultura e Pecuária (+2)	Produção Lavouras Permanentes (-8), Horticultura e Fruticultura (-1), Produção Lavouras Temporárias (-1)
Indústria	Móveis (+326), Máquinas Equipamentos (+104), Borracha e Plástico (+58)	Captação Trat. Distrib Água (-28), Artefatos de Couro (-8), Coleta Trat. Distr. Resíduos (-6)
Construção	Serviços Especializados p/ Construção (+83), Obras de Infraestrutura (+54), Construção de Edifícios (+48)	-
Comércio	Supermercados (+41), Atacado Máquinas Aparelhos Equip. (+16), Autopeças (+16)	Móveis, Colch. Ilumin. (-13), Produtos Farmacêuticos (-12), Outros Artigos de Uso Doméstico (-10)
Serviços	Atenção Saúde Humana (+84), Transporte Terrestre (+74), Educação (+73)	Alojamento (-86), Atenção à Saúde Humana Integradas com Assistência Social em Residências (-12), Alimentação (-7), Escritório Apoio Adm. (-7),

Figura 1 – Evolução Emprego Formal Mensal Bento Gonçalves 2020 2024 (mil)

Tabela 4 – Admitidos, Desligados e MEIs Bento Gonçalves Mai/23 a Mai/24

Bento Gonçalves		Mai 23	Jun 23	Jul 23	Ago 23	Set 23	Out 23	Nov 23	Dez 23	Jan 24	Fev 24	Mar 24	Abr 24	Mai 24	Acum 12 meses
Agropecuária	Admit	0	4	12	6	5	9	4	1	728	983	6	7	4	1.769
	Deslig	2	2	0	13	1	6	6	4	134	1.296	296	3	7	1.768
	Saldo	-2	2	12	-7	4	3	-2	-3	594	-313	-290	4	-3	1
	Rotatividade	1,0%	2,9%	5,8%	8,2%	2,8%	6,6%	4,3%	2,2%	388%	162%	39%	4,9%	5,2%	80,8%
Indústria	Admit	811	670	729	782	600	731	511	206	1.070	1.028	953	1.045	802	9.127
	Deslig	769	747	664	854	616	670	600	557	645	917	911	853	849	8.883
	Saldo	42	-77	65	-72	-16	61	-89	-351	425	111	42	192	-47	244
	Rotatividade	4,2%	3,8%	3,7%	4,3%	3,2%	3,7%	2,9%	2,0%	4,7%	5,2%	4,9%	5,0%	4,3%	4,0%
Construção	Admit	161	120	137	131	116	155	134	75	184	164	149	215	164	1.744
	Deslig	136	117	124	179	133	140	125	120	124	154	151	135	127	1.629
	Saldo	25	3	13	-48	-17	15	9	-45	60	10	-2	80	37	115
	Rotatividade	4,6%	3,6%	4,0%	4,7%	3,8%	4,6%	4,0%	3,0%	4,8%	4,9%	4,6%	5,3%	4,3%	4,3%
Comércio	Admit	430	412	390	443	409	419	422	290	412	449	485	515	365	5.011
	Deslig	397	352	389	410	392	410	408	390	379	474	458	447	400	4.909
	Saldo	33	60	1	33	17	9	14	-100	33	-25	27	68	-35	102
	Rotatividade	5,6%	5,1%	5,2%	5,7%	5,3%	5,5%	5,5%	4,5%	5,3%	6,1%	6,3%	6,4%	5,0%	5,5%
Serviços	Admit	745	678	618	789	622	717	621	400	673	848	763	839	555	8.123
	Deslig	616	645	592	755	592	569	586	639	604	711	693	687	690	7.763
	Saldo	129	33	26	34	30	148	35	-239	69	137	70	152	-135	360
	Rotatividade	3,5%	3,4%	3,1%	4,0%	3,1%	3,3%	3,1%	2,6%	3,3%	4,0%	3,7%	3,9%	3,1%	3,4%
Total	Admit	2.147	1.884	1.886	2.151	1.752	2.031	1.692	972	3.067	3.472	2.356	2.621	1.890	25.774
	Deslig	1.920	1.863	1.769	2.211	1.734	1.795	1.725	1.710	1.886	3.552	2.509	2.125	2.073	24.952
	Saldo	227	21	117	-60	18	236	-33	-738	1.181	-80	-153	496	-183	822
	Rotatividade	4,2%	3,8%	3,7%	4,4%	3,5%	3,9%	3,5%	2,7%	5,1%	7,1%	4,9%	4,8%	4,0%	4,3%
Geração de MEIs		59	29	120	100	57	81	63	-20	-135	72	40	51	-3	455

Fonte: Novo Caged e SIMEI - diferenças de informações em relação aos boletins anteriores se devem pelas atualizações de dados no portal do Novo Caged.

Figura 2 – Evolução de Empregos Formais Bento Gonçalves (Dez/19=100)

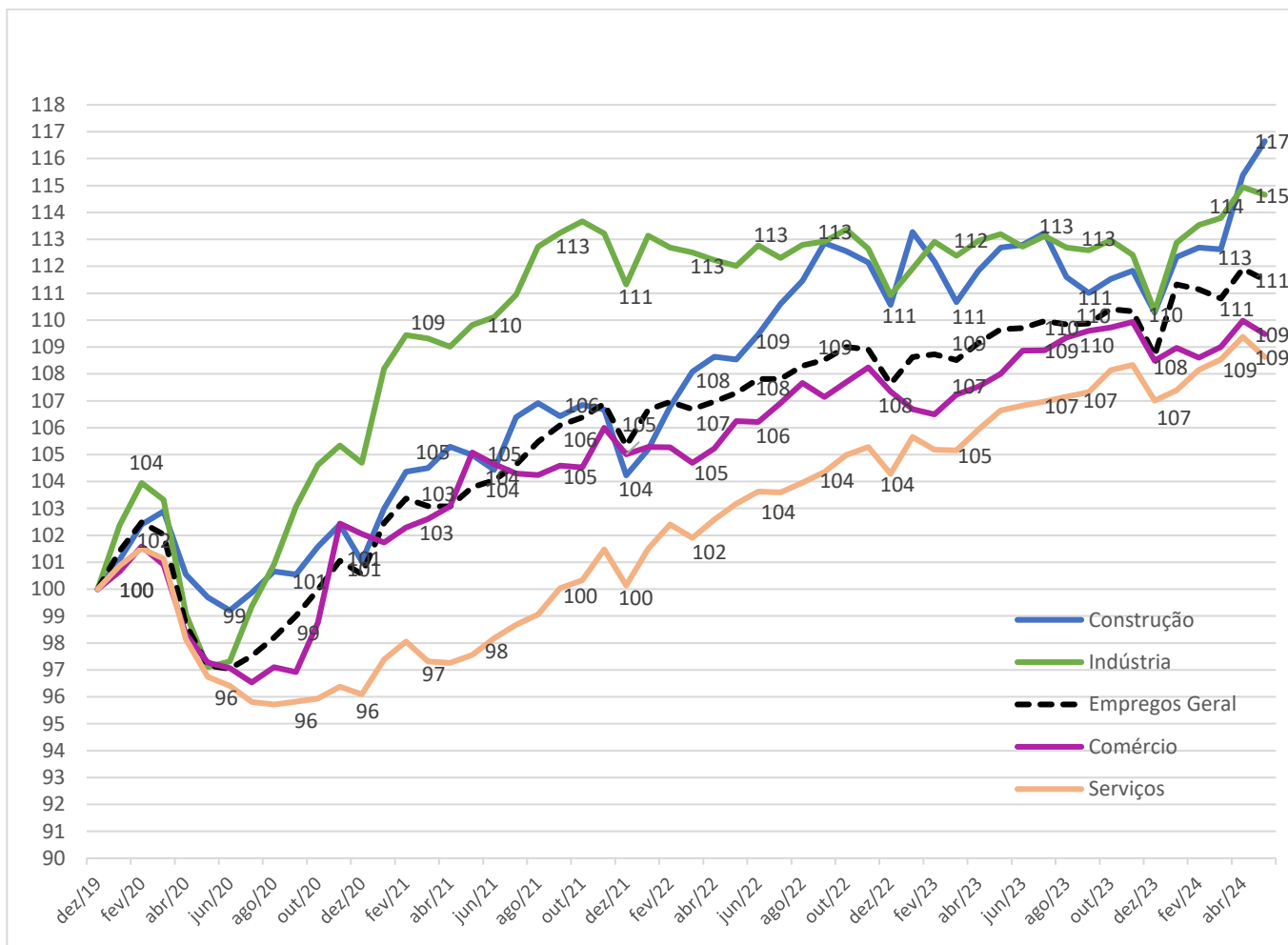


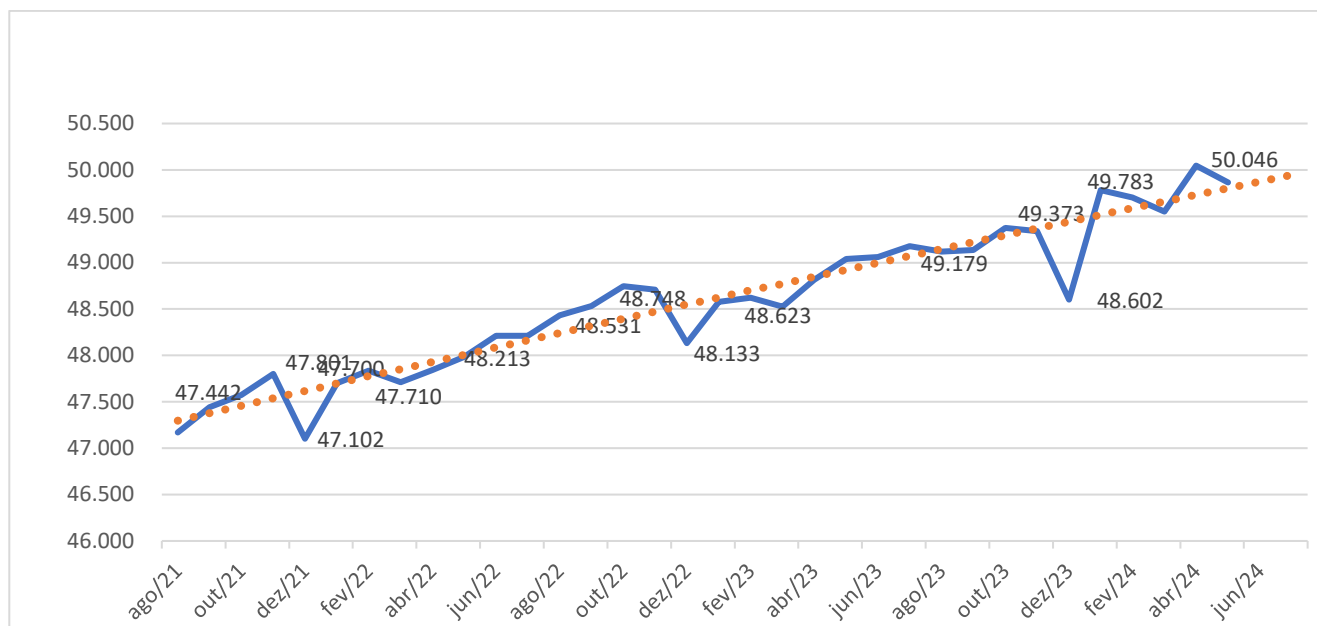
Tabela 5 – Evolução Emprego Formal Bento Gonçalves – 2014 a 2024

Empregos Formais Bento Gonçalves*	2014	2015	2016	2017	2018	2019	2020	2021	2022	2023	2024*
Geral	46.066	44.354	42.885	43.389	43.725	44.721	44.970	47.102	48.133	48.603	49.863
Var. % c/ano ant.	2,6%	-3,7%	-3,3%	1,2%	0,8%	2,3%	0,6%	4,7%	2,2%	1,0%	2,6%
Serviços	16.160	16.792	16.870	17.303	17.597	18.100	17.393	18.125	18.876	19.371	19.662
Indústria	19.766	17.854	16.961	17.138	16.618	16.680	17.463	18.569	18.502	18.402	19.125
Comércio	6.804	6.610	6.558	6.516	6.687	6.926	7.068	7.273	7.435	7.514	7.582
Construção	3.148	2.926	2.343	2.295	2.697	2.907	2.937	3.030	3.214	3.206	3.391
Total de MEIs	3.172	4.002	4.684	5.479	5.861	7.161	8.599	10.234	11.603	12.532	12.557

Fonte: RAIS, Novo Caged e SIMEI

*2024 – Dados de maio

Figura 3 – Tendência de Empregos Formais em Bento Gonçalves



Obs: Projeção de 49,9 mil empregos em junho/24 - Aderência aos dados de 90,9% (R^2 - regressão linear)

Análise geral da geração de empregos em Bento Gonçalves

- Em maio houve geração negativa de 183 empregos em Bento Gonçalves, com todos os setores desligando mais que admitindo, excetuando Construção. O setor que mais contribuiu com o saldo negativo foi serviços (74% da redução);
- No acumulado do ano, houve um incremento de 1.261 empregos formais, representando um crescimento de 39% quando comparado ao mesmo período de 2023 (Tabela 1);
 - A geração de empregos teve ampliação de 25% no Brasil, na comparação com o mesmo período de 2023;
 - Houve redução de 12% no RS, na comparação com o mesmo período de 2023, efeito especialmente dos eventos climáticos extremos recentemente ocorridos.
- Com o resultado de maio, mesmo com a redução, o município obtém o 7º melhor desempenho dentre os municípios no RS no acumulado do ano (estava na 9ª posição em abril), destacando-se na construção estadual com a 2ª melhor posição (37 empregos gerados);
 - O efeito da tragédia climática se fez presente em maio nos municípios mais atingidos, como por exemplo Porto Alegre (saldo de -2.592), Canoas (-1.295), Gramado (-918), São Leopoldo (-644), Novo Hamburgo (-608), Lajeado (-496), Estrela (-379), Pelotas (-370), Cachoeira do Sul (-357), Arroio do Meio (-354) e Sapiranga (-350);

- Somente sete municípios no RS tiveram geração de empregos superior a 50 postos no mês: São José do Norte (+266), Cachoeirinha (+236), Sananduva (+136), Gravataí (+131), Farroupilha (+94), Frederico Westphalen (+87) e Carlos Barbosa (+58);
- No acumulado do ano, os municípios que apresentaram os melhores desempenhos no RS foram Porto Alegre (+5.910), Caxias do Sul (+5.871), Santa Cruz do Sul (+5.653), Venâncio Aires (+3.646), Passo Fundo (+3.020), Vacaria (+1.637), **Bento Gonçalves (+1.261)**, Gravataí (+1.227), Cachoeirinha (+1.049) e Novo Hamburgo (+986).
- As atividades em maio dentro dos setores com os maiores saldos negativos são Serviços de Alojamento, Serviços de Alimentação, Educação, Produção de Artefatos de Couro, Produtos de Metal e Produção de Borracha e Plástico (Tabela 2). Indústria de Máquinas e Equipamentos apresentou o maior saldo positivo;
- No acumulado do ano (Tabela 3), destaques positivos especialmente para Indústria de Móveis, Indústria de Máquinas e Equipamentos, Atenção à Saúde Humana, Serviços Especializados para Construção, Transporte Terrestre e Educação. Destaques negativos para Alojamento, Captação, Tratamento e Distribuição de Água e Comércio de Móveis, Colchoaria e Iluminação;
- O índice de rotatividade geral no mês fechou em 4%, pouco inferior a maio de 2023. Comércio continua com o maior índice dentre os setores, 5% (Tabela 4).
- Considerando dezembro de 2019, base 100 (Figura 2), todos os setores reduziram os índices, exceto construção, que alcançou o cômputo de 117;
- O contingente de 49,9 mil postos de trabalho alcançado em maio é 2,6% superior ao fechamento de 2023 (Tabela 5 e Figura 3);
- Volume acumulado de MEIs fechou em 12.557 em maio, acréscimo de 0,2% em relação a 2023;
- Quando se soma o total de MEIs com o total de empregos formais, representando 62.420 registros, a participação dos MEIs permanece em 20%. Ou seja, mantém-se a relação de que a cada 4 empregos formais no município temos 1 MEI;
- Mantendo o ritmo de crescimento desde agosto de 2021 (projeção linear, com aderência aos dados de 90,9%), Figura 4, a tendência é de alcançar 49,9 mil empregos em junho, um pouco mais do que se obteve em maio. Ainda é necessário verificar qual será para o mês o impacto dos efeitos dos desastres climáticos no município.

Elaboração: Fabiano Larentis

OECON/CICBG

Bento Gonçalves, julho de 2024.