

Boletim Emprego OECON-CICBG, Número 52, Novembro de 2024
Dados de Setembro de 2025

Setembro apresenta no ano a terceiro maior geração de empregos, com mais de 150 postos de trabalho: no acumulado do ano, Bento Gonçalves é o município com o 8º melhor desempenho no RS

As tabelas, quadros e gráficos a seguir apresentam informações e interpretações relativas à geração de empregos formais e MEIs em Bento Gonçalves, tendo em vista o mês de setembro de 2024, no contexto do mundo do trabalho. As análises se baseiam nos dados disponibilizados nos sites do [Novo Caged](#) (Painel de Informações) e do [Sinac](#) (Estatísticas).

Tabela 1 – Perspectiva Global na Geração de Empregos Formais

Nível	Setor	Saldo de Empregos Set./24	Saldo de Empregos Acum./24	Var. % Acum. 24/ Acum. 23
Brasil	Agropecuária	-2.004	81.490	-27,4%
	Indústria	59.827	405.493	75,6%
	Construção	17.024	231.337	-4,5%
	Comércio	44.622	216.778	-47,4%
	Serviços	128.354	1.046.511	21,1%
	Total	247.818	1.981.557	24,1%
Rio Grande do Sul	Agropecuária	246	-614	-215,4%
	Indústria	-237	19.517	104,2%
	Construção	1.361	9.177	2149,3%
	Comércio	3.004	3.180	-19,5%
	Serviços	5.864	34.808	-12,4%
	Total	10.238	66.068	21,9%
Bento Gonçalves	Agropecuária	-15	-9	28,6%
	Indústria	62	1.199	329,7%
	Construção	12	230	1669,2%
	Comércio	8	24	-84,6%
	Serviços	86	151	-72,5%
	Total	153	1.595	58,7%
Posição de Bento nos municípios do RS (ranking do saldo)		16ª	8ª	-

Fonte: Novo Caged

Tabela 2 – Destaques nos Setores em B. Gonçalves (Saldos Positivos e Negativos)–Set

Setor	Destaques com Saldos Positivos	Destaques com Saldos Negativos
Agropecuária	Produção Lavouras Permanentes (-15)	-
Indústria	Produtos de Metal (+28), Móveis (+27), Produtos Alimentícios (+19)	Borracha e Plástico (-25), Máquinas Equipamentos (-9), Confeção Vestuário Acessórios (-9)
Construção	Obras de Infraestrutura (+10), Construção de Edifícios (+1) Serviços Especializados p/ Construção (+1)	-
Comércio	Supermercados (+12), Produtos Farmacêuticos (+11), Atacado Alimentos, Bebidas, Fumo (+5)	Manut. Repar. Veículos (-7), Móveis, Colch. Ilumin. (-7), Vestuário Acessórios (-7)
Serviços	Atenção Saúde Humana (+30), Alojamento (+16), Transporte Terrestre (+14)	Serv. Edifícios Ativ. Paisagísticas (-16), Serv. Escritório Apoio Adm. (-7), Ativ. Jurídicas Contabil. Audit. (-3)

Tabela 3 – Destaques nos Setores em B. Gonçalves (Saldos Positivos e Negativos)-Acum

Setor	Destaques com Saldos Positivos	Destaques com Saldos Negativos
Agropecuária	Apoio à Agricultura e Pecuária (+5)	Produção Lavouras Permanentes (-12), Horticultura e Fruticultura (-1), Produção Lavouras Temporárias (-1)
Indústria	Móveis (+527), Máquinas Equipamentos (+114), Produtos de Metal (+114)	Metalurgia (-19), Extração Minerais Não-Metálicos (-4), Coleta, Tratam. Disposição Resíduos (-3)
Construção	Serviços Especializados p/ Construção (+120), Obras de Infraestrutura (+70), Construção de Edifícios (+40)	-
Comércio	Supermercados (+49), Atacado Máquinas Aparelhos Equip. (+23), Cosméticos Perfumaria (+22)	Móveis, Colch. Ilumin. (-25), Produtos Farmacêuticos (-21), Livros, Revistas, Jornais, Papelaria (-14), Outros Produtos Novos (-14)
Serviços	Atenção Saúde Humana (+123), Educação (+69), Transporte Terrestre (+48)	Alojamento (-140), Alimentação (-56), Serv. Edifícios Ativ. Paisagísticas (-24)

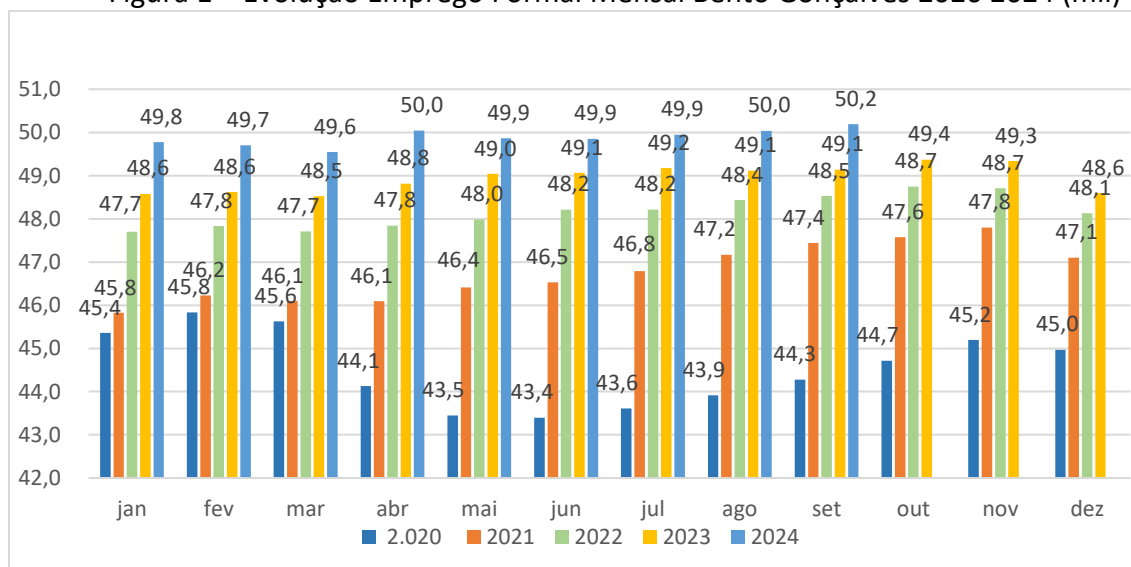
Figura 1 – Evolução Emprego Formal Mensal Bento Gonçalves 2020 2024 (mil)


Tabela 4 – Admitidos, Desligados e MEIs Bento Gonçalves Set/23 a Set/24

Bento Gonçalves		Set 23	Out 23	Nov 23	Dez 23	Jan 24	Fev 24	Mar 24	Abr 24	Mai 24	Jun 24	Jul 24	Ago 24	Set 24	Acum 12 meses
Agropecuária	Admit	5	9	4	1	728	983	6	7	4	4	10	49	11	1.816
	Deslig	1	6	6	4	134	1.296	296	3	7	7	1	41	26	1.827
	Saldo	4	3	-2	-3	594	-313	-290	4	-3	-3	9	8	-15	-11
	Rotatividade	2,8%	6,6%	4,3%	2,2%	388%	162%	39%	4,9%	5,2%	5,3%	5,5%	41,3%	15,8%	83,2%
Indústria	Admit	600	731	511	206	1.070	1.029	953	1.046	804	821	1.028	1.014	893	10.106
	Deslig	617	670	601	557	645	917	911	854	851	744	807	899	831	9.287
	Saldo	-17	61	-90	-351	425	112	42	192	-47	77	221	115	62	819
	Rotatividade	3,2%	3,7%	3,0%	2,0%	4,7%	5,2%	4,9%	5,0%	4,3%	4,1%	4,8%	4,9%	4,4%	4,3%
Construção	Admit	116	155	134	75	184	164	149	215	164	126	172	187	170	1.895
	Deslig	133	140	125	121	124	154	149	135	127	161	144	149	158	1.687
	Saldo	-17	15	9	-46	60	10	0	80	37	-35	28	38	12	208
	Rotatividade	3,8%	4,6%	4,0%	3,0%	4,8%	4,9%	4,5%	5,3%	4,3%	4,2%	4,7%	5,0%	4,8%	4,5%
Comércio	Admit	409	419	422	290	412	450	486	515	367	382	463	420	407	5.033
	Deslig	392	411	408	390	379	474	458	448	400	380	484	456	399	5.087
	Saldo	17	8	14	-100	33	-24	28	67	-33	2	-21	-36	8	-54
	Rotatividade	5,3%	5,5%	5,5%	4,5%	5,3%	6,1%	6,3%	6,4%	5,0%	5,0%	6,2%	5,8%	5,4%	5,6%
Serviços	Admit	622	717	621	400	673	848	764	840	558	571	680	600	637	7.909
	Deslig	591	570	588	640	604	711	693	689	691	623	827	631	551	7.818
	Saldo	31	147	33	-240	69	137	71	151	-133	-52	-147	-31	86	91
	Rotatividade	3,1%	3,3%	3,1%	2,7%	3,3%	4,0%	3,7%	3,9%	3,2%	3,0%	3,8%	3,2%	3,1%	3,4%
Total	Admit	1.752	2.031	1.692	972	3.067	3.474	2.358	2.623	1.897	1.904	2.353	2.270	2.118	26.759
	Deslig	1.734	1.797	1.728	1.712	1.886	3.552	2.507	2.129	2.076	1.915	2.263	2.176	1.965	25.706
	Saldo	18	234	-36	-740	1.181	-78	-149	494	-179	-11	90	94	153	1.053
	Rotatividade	3,5%	3,9%	3,5%	2,7%	5,1%	7,1%	4,9%	4,8%	4,0%	3,8%	4,6%	4,5%	4,1%	4,4%
Geração de MEIs		57	81	63	-20	-135	72	40	51	-3	67	74	71	111	472

Fonte: Novo Caged e SIMEI - diferenças de informações em relação aos boletins anteriores se devem pelas atualizações de dados no portal do Novo Caged.

Figura 2 – Evolução de Empregos Formais Bento Gonçalves (Dez/19=100)

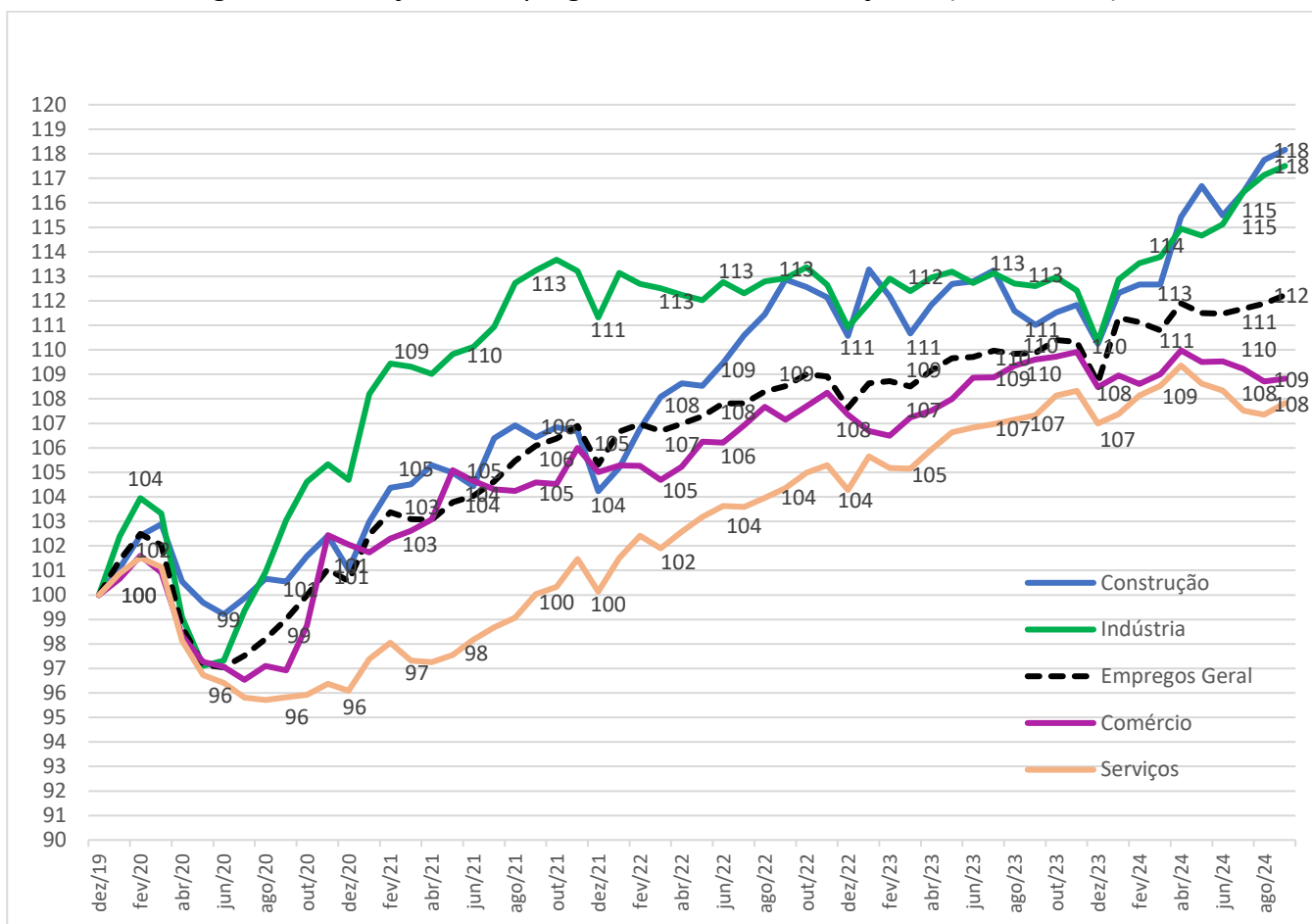


Tabela 5 – Evolução Emprego Formal Bento Gonçalves – 2014 a 2024

Empregos Formais Bento Gonçalves*	2014	2015	2016	2017	2018	2019	2020	2021	2022	2023	2024*
Geral	46.066	44.354	42.885	43.389	43.725	44.721	44.970	47.102	48.133	48.603	50.191
Var. % c/ano ant.	2,6%	-3,7%	-3,3%	1,2%	0,8%	2,3%	0,6%	4,7%	2,2%	1,0%	3,3%
Indústria	19.766	17.854	16.961	17.138	16.618	16.680	17.463	18.569	18.502	18.401	19.600
Serviços	16.160	16.792	16.870	17.303	17.597	18.100	17.393	18.125	18.876	19.366	19.517
Comércio	6.804	6.610	6.558	6.516	6.687	6.926	7.068	7.273	7.435	7.513	7.537
Construção	3.148	2.926	2.343	2.295	2.697	2.907	2.937	3.030	3.214	3.205	3.435
Total de MEIs	3.172	4.002	4.684	5.479	5.861	7.161	8.599	10.234	11.603	12.532	12.880

Fonte: RAIS, Novo Caged e SIMEL

*2024 – Dados de setembro

Figura 3 – Tendência de Empregos Formais em Bento Gonçalves



Obs: Projeção de 50,2 mil empregos em outubro/24 - Aderência aos dados de 93,3% (R^2 - regressão linear)

Análise geral da geração de empregos em Bento Gonçalves

- Setembro é o terceiro mês consecutivo com geração positiva de empregos em Bento Gonçalves (saldo de 153 em relação a agosto). Destaque positivo para os postos de trabalho gerados pelos serviços e indústria. Apenas o setor de agropecuária apresentou desempenho negativo;
- No acumulado do ano, houve um incremento de quase 1.600 empregos formais, representando um crescimento de 59% quando comparado ao mesmo período de 2023, especialmente devido ao avanço de indústria, com geração de 1.199 empregos, e construção, com saldo de 230 empregos (Tabela 1);
 - A geração de empregos teve ampliação de 24% no Brasil, na comparação com o mesmo período de 2023;
 - Após os meses de maio a julho, impactados principalmente pelos eventos climáticos extremos, o RS dá mais indícios de recuperação, tendo em vista o comparativo com o acumulado de janeiro a setembro de 2023, com crescimento de 22%.
- Com o resultado de agosto, o município obtém o 8º melhor desempenho dentre os municípios no RS no acumulado do ano (estava na 10ª posição em agosto);
 - No acumulado do ano, os municípios que apresentaram os melhores desempenhos no RS foram Porto Alegre (+11.754), Caxias do Sul (+7.478), Passo Fundo (+5.117), Santa Cruz do Sul (+2.340), Gravataí (+2.136), Cachoeirinha (+1.973), Rio Grande (+1.932) e **Bento Gonçalves (+1.595)**;
 - Quando consideramos somente Indústria no acumulado, com quase 1,2 mil empregos gerados Bento Gonçalves continua a **3ª posição** do RS, principalmente pelo desempenho em móveis (+527);
 - Na Serra Gaúcha, para todos os setores no acumulado do ano, além de Caxias do Sul e Bento Gonçalves, destaques para Farroupilha (+808), Carlos Barbosa (+727) e Flores da Cunha (+698).
- As atividades em setembro dentro dos setores com os maiores saldos positivos são Serviços de Atenção à Saúde Humana, Indústria de Produtos de Metal e Indústria de Móveis. Os maiores saldos negativos pertencem à Indústria de Borracha e Plástico e Serviços para Edifícios e Atividades Paisagísticas (Tabela 2);
- No acumulado do ano (Tabela 3), destaques positivos principalmente para Indústria de Móveis, Indústria de Máquinas e Equipamentos, e Serviços de Atenção à Saúde Humana. Destaques negativos para Alojamento, Serviços de Alimentação e Comércio de Móveis, Colchoaria e Iluminação;

- O índice de rotatividade geral no mês fechou em 4,1%, um pouco superior em relação a setembro de 2023, especialmente pelo aumento ocorrido em Indústria e em Construção. Comércio continua com os maiores índices dentre os setores, 5,4% (Tabela 4);
- Considerando dezembro de 2019, base 100 (Figura 2), todos os setores presentes na análise aumentaram seus índices, com recuperação de comércio e serviços;
- O município, com contingente superior a 50 mil postos de trabalho, avança 3,3% em comparação ao fechamento de 2023 (Tabela 5 e Figura 3);
- Volume acumulado de MEIs fechou em 12.880 em agosto, acréscimo de 2,8% em relação a 2023;
- Quando se soma o total de MEIs com o total de empregos formais, representando 63.041 registros, a participação dos MEIs alcança 20,4%. Ou seja, temos uma relação de que a cada 4 empregos formais no município há 1 MEI;
- Mantendo o ritmo de crescimento desde agosto de 2021 (projeção linear, com aderência aos dados de 93,3%), Figura 4, a tendência é de alcançar 50,2 mil empregos em setembro.

Elaboração:

Prof. Fabiano Larentis - *Programa de Pós-Graduação em Administração UCS*

OECON/CICBG

Bento Gonçalves, novembro de 2024.