

**Boletim Emprego OECON-CICBG, Número 53, Dezembro de 2024
Dados de Outubro de 2025**

Outubro dá continuidade ao desempenho positivo do mercado de trabalho em Bento Gonçalves em 2024: o acumulado do ano ultrapassou os 1800 empregos gerados

As tabelas, quadros e gráficos a seguir apresentam informações e interpretações relativas à geração de empregos formais e MEIs em Bento Gonçalves, tendo em vista o mês de outubro de 2024, no contexto do mundo do trabalho. As análises se baseiam nos dados disponibilizados nos sites do [Novo Caged](#) (Painel de Informações) e do [Sinac](#) (Estatísticas).

Tabela 1 – Perspectiva Global na Geração de Empregos Formais

Nível	Setor	Saldo de Empregos Out./24	Saldo de Empregos Acum./24	Var. % Acum. 24/ Acum. 23
Brasil	Agropecuária	-5.757	76.036	-31,2%
	Indústria	23.729	429.473	70,8%
	Construção	-767	230.856	-8,7%
	Comércio	44.297	262.954	-33,1%
	Serviços	71.217	1.118.210	15,2%
	Total	132.714	2.117.473	18,7%
Rio Grande do Sul	Agropecuária	1.766	1.175	-53,3%
	Indústria	1.017	20.539	118,0%
	Construção	1.312	10.418	730,8%
	Comércio	4.741	8.001	0,5%
	Serviços	5.280	39.793	-8,7%
	Total	14.115	79.925	23,5%
Bento Gonçalves	Agropecuária	13	5	-150,0%
	Indústria	149	1.348	296,5%
	Construção	51	280	900,0%
	Comércio	77	101	-38,4%
	Serviços	-43	105	-84,9%
	Total	247	1.839	48,4%
Posição de Bento nos municípios do RS (ranking do saldo)		13ª	10ª	-

Fonte: Novo Caged

Tabela 2 – Destaques nos Setores em B. Gonçalves (Saldos Positivos e Negativos)—**Out**

Setor	Destaques com Saldos Positivos	Destaques com Saldos Negativos
Agropecuária	Produção Lavouras Permanentes (+12), Produção Sementes Mudas Certific. (+1)	-
Indústria	Móveis (+47), Borracha e Plástico (+42), Máquinas Equipamentos (+25)	Produtos Alimentícios (-10), Fabricação Prod. Minerais Não-Metálicos (-6), Couro e seus Artefatos (-5)
Construção	Construção de Edifícios (+44), Obras de Infraestrutura (+5), Serviços Especializados p/ Construção (+2)	-
Comércio	Vestuário e Acessórios (+11), Produtos Farmacêuticos (+8), Produtos de Padaria e Doces (+7)	Peças e Acessórios p/ Eletroeletrônicos (- 5), Equip. de Telefonia e Comunicação (- 5), Atacado de Materiais Elétricos e de Construção (-4)
Serviços	Alimentação (+10), Serv. Escritório Apoio Adm. (+9), Outras Ativ. Serviços Pessoais (+9)	Transporte Terrestre (-27), Atenção Saúde Humana (-21), Ativ. Prestação Serv. Informação (-8)

Tabela 3 – Destaques nos Setores em B. Gonçalves (Saldos Positivos e Negativos)-Acum

Setor	Destaques com Saldos Positivos	Destaques com Saldos Negativos
Agropecuária	Apoio à Agricultura e Pecuária (+5), Produção Lavouras Permanentes (+1), Produção Sementes Mudas Certific. (+1)	Horticultura e Fruticultura (-1), Produção Lavouras Temporárias (-1)
Indústria	Móveis (+572), Máquinas Equipamentos (+139), Produtos de Metal (+115)	Metalurgia (-16), Couro e seus Artefatos (-5), Extração Minerais Não-Metálicos (-2)
Construção	Serviços Especializados p/ Construção (+122), Construção de Edifícios (+83) Obras de Infraestrutura (+75)	-
Comércio	Supermercados (+53), Atacado Máquinas Aparelhos Equip. (+29), Cosméticos Perfumaria (+25)	Móveis, Colch. Ilumin. (-20), Eletrodomésticos (-13), Produtos Farmacêuticos (-13),
Serviços	Atenção Saúde Humana (+99), Educação (+69), Armazenam. Ativ. Aux. Transportes (+30)	Alojamento (-147), Alimentação (-46), Serv. Edifícios Ativ. Paisagísticas (-23)

Figura 1 – Evolução Emprego Formal Mensal Bento Gonçalves 2020 2024 (mil)

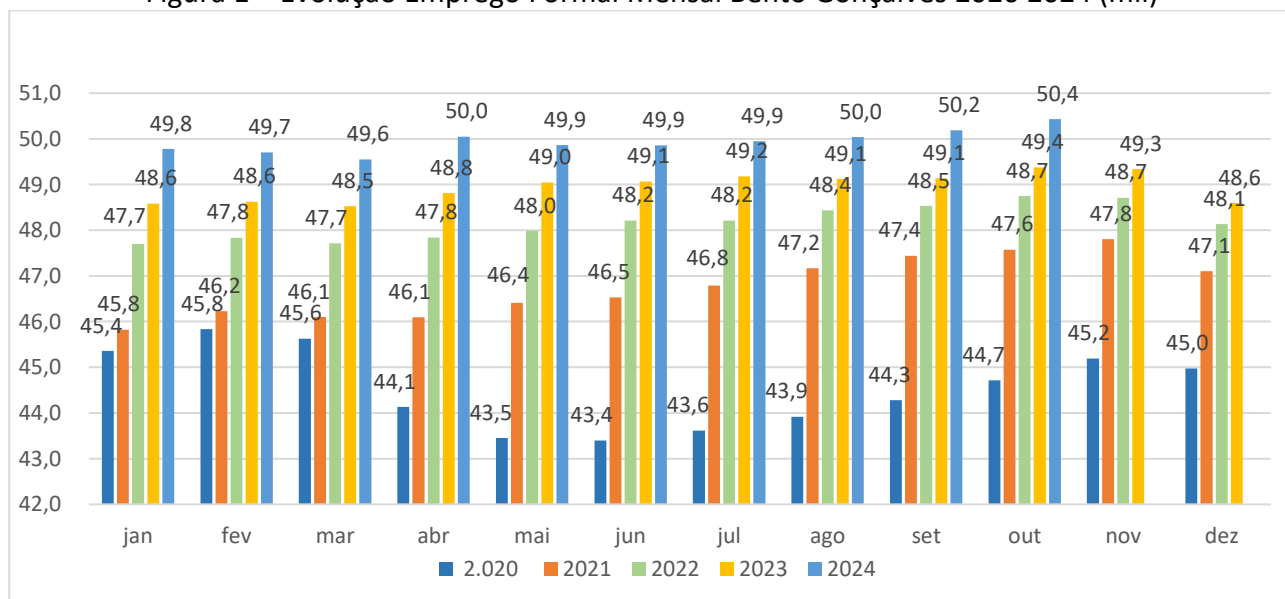


Tabela 4 – Admitidos, Desligados e MEIs Bento Gonçalves Out/23 a Out/24

Bento Gonçalves		Out 23	Nov 23	Dez 23	Jan 24	Fev 24	Mar 24	Abr 24	Mai 24	Jun 24	Jul 24	Ago 24	Set 24	Out 24	Acum 12 meses
Agropecuária	Admit	9	4	1	728	983	6	7	4	4	10	49	12	18	1.826
	Deslig	6	6	4	134	1.296	296	3	7	7	1	41	26	5	1.826
	Saldo	3	-2	-3	594	-313	-290	4	-3	-3	9	8	-14	13	0
	Rotatividade	6,6%	4,3%	2,2%	388%	162%	39%	4,9%	5,2%	5,3%	5,5%	41,3%	16,2%	11,2%	83,8%
Indústria	Admit	731	511	206	1.071	1.029	953	1.046	804	821	1.028	1.014	894	1.035	10.412
	Deslig	670	601	557	645	917	911	854	851	744	807	899	833	886	9.505
	Saldo	61	-90	-351	426	112	42	192	-47	77	221	115	61	149	907
	Rotatividade	3,7%	3,0%	2,0%	4,7%	5,2%	4,9%	5,0%	4,3%	4,1%	4,8%	4,9%	4,4%	4,9%	4,4%
Construção	Admit	155	134	75	184	164	149	215	164	126	172	187	171	188	1.929
	Deslig	140	125	121	124	154	149	135	127	161	144	149	160	137	1.686
	Saldo	15	9	-46	60	10	0	80	37	-35	28	38	11	51	243
	Rotatividade	4,6%	4,0%	3,0%	4,8%	4,9%	4,5%	5,3%	4,3%	4,2%	4,7%	5,0%	4,8%	4,7%	4,5%
Comércio	Admit	419	422	290	412	450	486	515	367	382	463	420	407	499	5.113
	Deslig	411	408	390	379	474	458	448	400	380	484	456	399	422	5.098
	Saldo	8	14	-100	33	-24	28	67	-33	2	-21	-36	8	77	15
	Rotatividade	5,5%	5,5%	4,5%	5,3%	6,1%	6,3%	6,4%	5,0%	5,0%	6,2%	5,8%	5,4%	6,1%	5,6%
Serviços	Admit	717	621	400	673	848	764	840	558	571	680	600	635	652	7.842
	Deslig	570	588	640	604	711	693	689	691	623	827	631	552	695	7.944
	Saldo	147	33	-240	69	137	71	151	-133	-52	-147	-31	83	-43	-102
	Rotatividade	3,3%	3,1%	2,7%	3,3%	4,0%	3,7%	3,9%	3,2%	3,0%	3,8%	3,2%	3,1%	3,5%	3,4%
Total	Admit	2.031	1.692	972	3.068	3.474	2.358	2.623	1.897	1.904	2.353	2.270	2.119	2.392	27.122
	Deslig	1.797	1.728	1.712	1.886	3.552	2.507	2.129	2.076	1.915	2.263	2.176	1.970	2.145	26.059
	Saldo	234	-36	-740	1.182	-78	-149	494	-179	-11	90	94	149	247	1.063
	Rotatividade	3,9%	3,5%	2,7%	5,1%	7,1%	4,9%	4,8%	4,0%	3,8%	4,6%	4,5%	4,1%	4,5%	4,5%
Geração de MEIs		81	63	-20	-135	72	40	51	-3	67	74	71	111	89	472

Fonte: Novo Caged e SIMEI - diferenças de informações em relação aos boletins anteriores se devem pelas atualizações de dados no portal do Novo Caged.

Figura 2 – Evolução de Empregos Formais Bento Gonçalves (Dez/19=100)

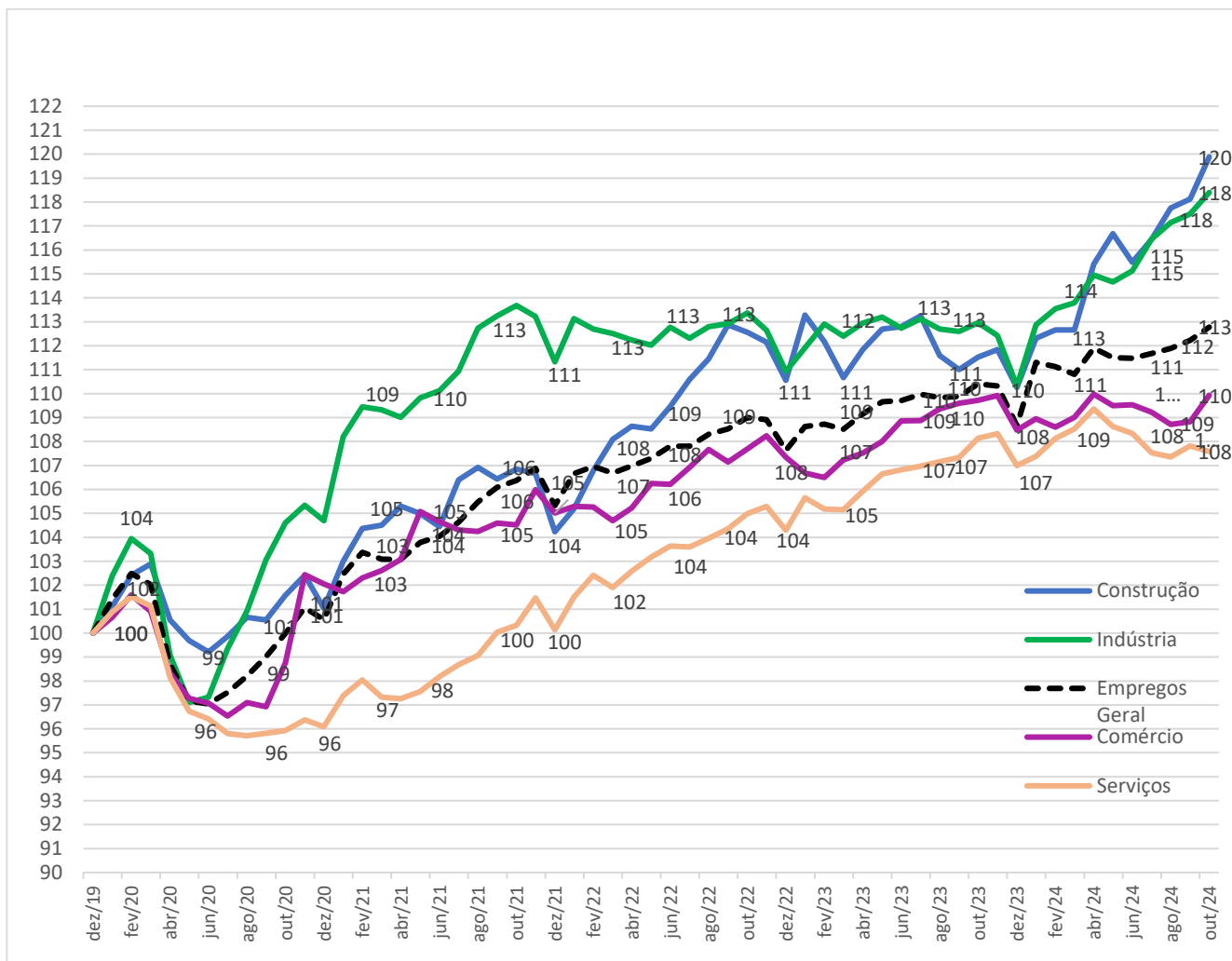


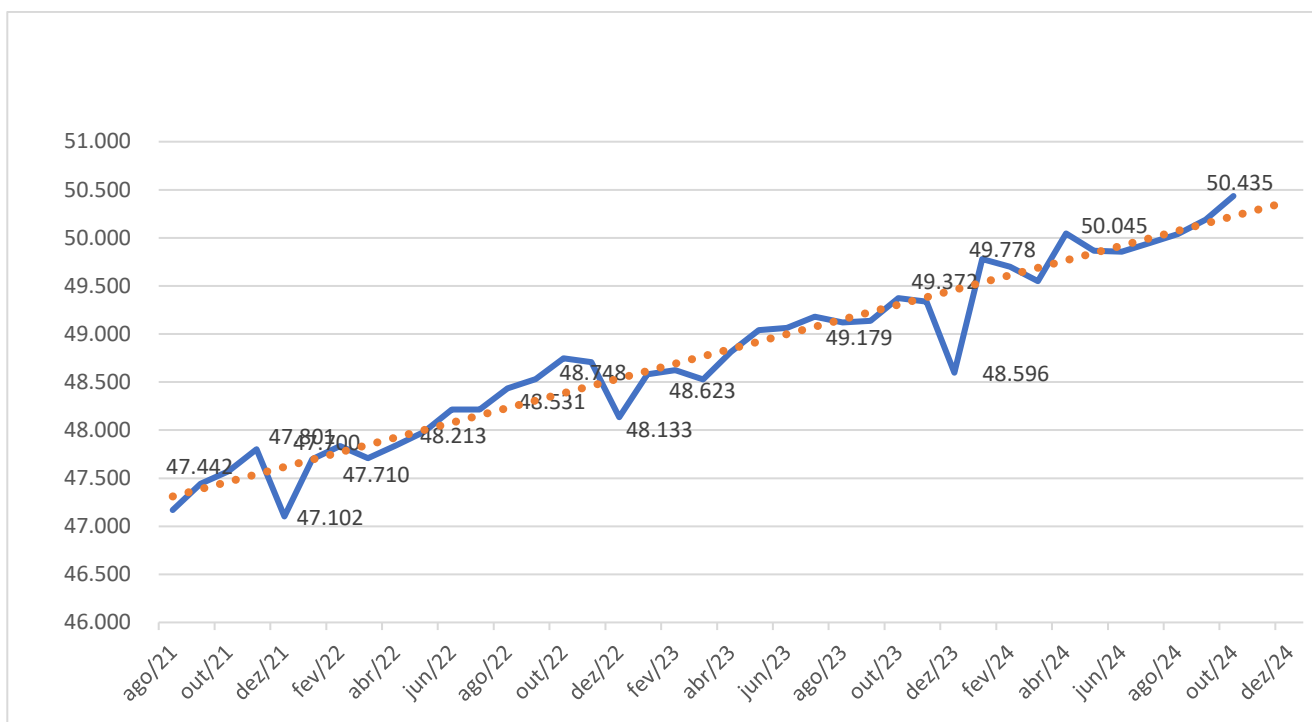
Tabela 5 – Evolução Emprego Formal Bento Gonçalves – 2014 a 2024

Empregos Formais Bento Gonçalves*	2014	2015	2016	2017	2018	2019	2020	2021	2022	2023	2024*
Geral	46.066	44.354	42.885	43.389	43.725	44.721	44.970	47.102	48.133	48.603	50.435
Var. % c/ano ant.	2,6%	-3,7%	-3,3%	1,2%	0,8%	2,3%	0,6%	4,7%	2,2%	1,0%	3,8%
Indústria	19.766	17.854	16.961	17.138	16.618	16.680	17.463	18.569	18.502	18.401	19.749
Serviços	16.160	16.792	16.870	17.303	17.597	18.100	17.393	18.125	18.876	19.366	19.471
Comércio	6.804	6.610	6.558	6.516	6.687	6.926	7.068	7.273	7.435	7.513	7.614
Construção	3.148	2.926	2.343	2.295	2.697	2.907	2.937	3.030	3.214	3.205	3.485
Total de MEIs	3.172	4.002	4.684	5.479	5.861	7.161	8.599	10.234	11.603	12.532	12.969

Fonte: RAIS, Novo Caged e SIMEI

*2024 – Dados de outubro

Figura 3 – Tendência de Empregos Formais em Bento Gonçalves



Obs: Projeção de 50,3 mil empregos em novembro/24 - Aderência aos dados de 93,7% (R^2 - regressão linear)

Análise geral da geração de empregos em Bento Gonçalves

- Outubro é o quarto mês consecutivo com geração positiva de empregos em Bento Gonçalves, com saldo de 247 em relação a setembro, após os resultados negativos de abril e maio. Destaque positivo para os postos de trabalho gerados pela indústria, construção e comércio;
- No acumulado do ano, houve um incremento de mais de 1.800 empregos formais, representando um crescimento de 48% quando comparado ao mesmo período de 2023, especialmente devido ao avanço de indústria, com geração de 1.348 empregos, e construção, com saldo de 280 empregos (Tabela 1);
 - A geração de empregos teve ampliação de 24% no Brasil, na comparação com o mesmo período de 2023;
 - Após os meses de maio a julho, impactados principalmente pelos eventos climáticos extremos, o RS reforça os indícios de recuperação, tendo em vista o comparativo com o acumulado de janeiro a outubro de 2023, com crescimento de 19%.
- Com o resultado de outubro, o município obtém o 10º melhor desempenho dentre os municípios no RS no acumulado do ano (estava na 8ª posição em setembro);
 - No acumulado do ano, os municípios que apresentaram os melhores desempenhos no RS foram Porto Alegre (+13.810), Caxias do Sul (+8.613), Passo Fundo (+5.665), Novo Hamburgo (+2.699), Gravataí (+2.438), Cachoeirinha (+2.341), Canoas (2.155), Rio Grande (+2.057), Santa Cruz do Sul (+2.041) e **Bento Gonçalves (+1.839)**;
 - Quando consideramos somente Indústria no acumulado, com mais de 1,3 mil empregos gerados Bento Gonçalves alcança a **2ª posição** do RS, ficando atrás de Caxias do Sul, principalmente pelo desempenho em móveis (+572);
 - Na Serra Gaúcha, para todos os setores no acumulado do ano, além de Caxias do Sul e Bento Gonçalves, destaques para Farroupilha (+918), Flores da Cunha (+813) e Carlos Barbosa (+758).
- As atividades em outubro dentro dos setores com os maiores saldos positivos são e Indústria de Móveis, Construção de Edifícios e Indústria de Borracha e Plástico. Os maiores saldos negativos pertencem ao Transporte Terrestre, Atenção à Saúde Humana e Indústria Alimentícia (Tabela 2);
- No acumulado do ano (Tabela 3), destaques positivos principalmente para Indústria de Móveis, Indústria de Máquinas e Equipamentos, e Indústria de

Produtos de Metal. Destaques negativos para Alojamento, Serviços de Alimentação e Serviços para Edifícios e Atividades Paisagísticas;

- O índice de rotatividade geral no mês fechou em 4,5%, superior em relação a outubro de 2023 (3,9%), especialmente pelo aumento ocorrido em Indústria e em Comércio (Tabela 4);
- Considerando dezembro de 2019, base 100 (Figura 2), avanço de todos os setores presentes na análise, com exceção de serviços, que apresentou uma pequena queda;
- O município, com contingente próximo a 50,5 mil postos de trabalho, avança 3,8% em comparação ao fechamento de 2023 (Tabela 5 e Figura 3);
- Volume acumulado de MEIs fechou em 12.969 em agosto, acréscimo de 3,5% em relação a 2023;
- Quando se soma o total de MEIs com o total de empregos formais, representando 63.404 registros, a participação dos MEIs alcança 20,5%. Ou seja, temos uma relação de que a cada 4 empregos formais no município há 1 MEI;
- Mantendo o ritmo de crescimento desde agosto de 2021 (projeção linear, com aderência aos dados de 93,3%), Figura 4, a tendência é de alcançar 50,3 mil empregos em novembro, um pouco inferior ao cômputo de outubro. Convém destacar que os meses de novembro de 2022 e de 2023 apresentaram saldos negativos de postos de trabalho.

Elaboração:

Prof. Fabiano Larentis - *Programa de Pós-Graduação em Administração UCS*

OECON/CICBG

Bento Gonçalves, dezembro de 2024.